



Wrth i Tyfu Canolbarth Cymru ddod â blwyddyn gynhyrchiol arall i ben, mae'r rhifyn hwn ar gyfer mis Rhagfyr yn bwrw golwg gynhwysfawr yn ôl ar 2024—blwyddyn a oedd yn llawn datblygiadau trawsnewidiol, gwaith ymgysylltu cymunedol, a chynnydd cyffrous ar draws y rhanbarth. O wella seilwaith digidol i hybu nodau o ran cynaliadwyedd, rydym yn myfyrio ynghylch y prosiectau allweddol sydd wedi gosod y sylfaen ar gyfer creu canolbarth Cymru sydd â chysylltiadau gwell, sy'n fwy cydnerth ac sy'n ffynnu. Gyda'n gilydd, rydym wedi gweld cyflawniadau nodedig a oedd yn cynnwys lansio cyfarpar arloesol megis yr adnodd gwirio signal dyfeisiau symudol, a chymryd camau breision i ehangu band eang gigadid. Bydd y ddau brosiect hyn yn cau bylchau digidol sy'n bodoli ers amser a byddant yn gwella ansawdd bywyd i breswylwyr a busnesau.

At hynny, mae ein gwaith eleni wedi ysgogi newid pwysig tuag at ddyfodol cynaliadwy. Roedd cymeradwyo Cynlluniau Ynni Ardal Leol ar gyfer Ceredigion a Phowys yn gam hollbwysig ar siwrnai ein rhanbarth tuag at gyrraedd sefyllfa sero net erbyn 2050. Mae ymdrechion wedi bod yn canolbwyntio ar hybu prosiectau ynni adnewyddadwy, gwella effeithlonrwydd ynni a pharatoi ein gweithlu ar gyfer cyfleoedd newydd mewn sectorau ynni gwyrdd. Rydym yn falch o fentrau dylanwadol Partneriaeth Sgiliau Rhanbarthol Canolbarth Cymru, a oedd yn cynnwys diweddarau'r Cynllun Cyflogaeth a Sgiliau a lansio clystyrau busnes penodol i sector, sy'n mynd i'r afael â bylchau o ran sgiliau ac yn meithrin cydweithio mewn diwydiannau. Mae lansio gwefan bwrpasol i'r Bartneriaeth Sgiliau Rhanbarthol wedi darparu lle canolog, hygyrch ar gyfer data ac adnoddau, gan rymuso ein busnesau lleol ymhellach.

Wrth i ni edrych ymlaen at 2025, mae ein gweledigaeth yn parhau'n glir: parhau i adeiladu ar fomentwm llwyddiannau eleni a chrosawu'r heriau a'r cyfleoedd sydd o'n blaen. Rydym yn edrych ymlaen at weld y porth gyrfaedd arloesol a yrrir gan ddeallusrwydd artiffisial, a fydd yn cael ei lansio cyn bo hir, ac at ddatblygu prosiectau a rhaglenni Bargen Twf Canolbarth Cymru ymhellach gyda phartneriaid strategol.

Bydd ein tîm ymroddgar, sy'n cynnwys aelodau newydd sydd wedi cyfrannu arbenigedd a safbwyntiau ffres, yn parhau i weithio i sicrhau bod y canolbarth yn parhau i dyfu fel canolfan ar gyfer arloesi, cynnig cyfleoedd a chreu cymuned. Diolch am eich cefnogaeth

barhaus drwy gydol 2024—edrychwn ymlaen at gychwyn blwyddyn ddylanwadol arall gyda chi.

Yn helpu i dyfu cyfleoedd yn y canolbarth,

Tîm Tyfu Canolbarth Cymru

## Cynnwys

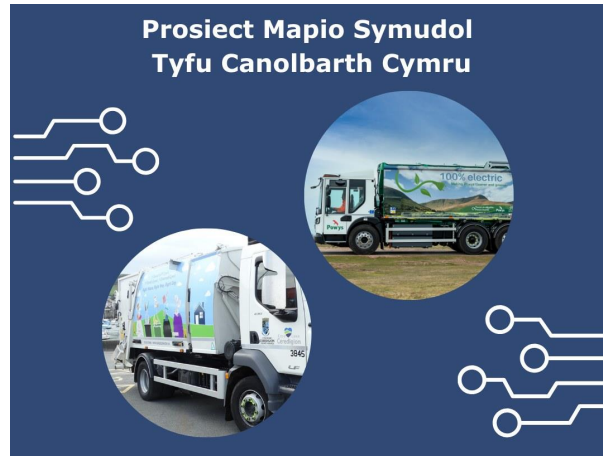
- Tyfu Canolbarth Cymru: Llwyddiannau a phrif ddatblygiadau 2024**
- Beth y gallwch ei ddisgwyl yn 2025**
- Newyddion arall**

## Tyfu Canolbarth Cymru: Llwyddiannau a phrif ddatblygiadau 2024

Mae 2024 wedi bod yn flwyddyn drawsnewidiol i Tyfu Canolbarth Cymru. Bu'n flwyddyn o gyflawniadau a mentrau niferus, a reolwyd neu a gefnogwyd gennym, sydd wedi dylanwadu'n fawr ar dwf, cysylltedd a chynaliadwyedd ein rhanbarth.

### Seilwaith a chysylltedd digidol

- Gwella signal dyfeisiau symudol:** Cafodd prosiect arloesol i fapio signal dyfeisiau symudol ei lansio, a oedd yn defnyddio data o gerbydau casglu gwastraff i adnabod mannau heb signal dyfeisiau symudol a rhoi sylw i'r mannau hynny. Ym mis Mehefin 2024, cafodd dyfeisiau casglu data eu gosod mewn cerbydau casglu gwastraff ar draws Powys a Cheredigion. Mae'r dyfeisiau hynny wedi bod yn arolygu ansawdd rhwydweithiau dyfeisiau symudol dros 95% o eiddo'r rhanbarth ar hyn o bryd, gan ddarparu diweddariadau rheolaidd. Cafodd y data hwn ei rannu drwy adnodd gwirio signal dyfeisiau symudol, sydd newydd gael ei ddatblygu, gan gynorthwyo preswylwyr a busnesau. Gallwch ddefnyddio'r adnodd gwirio signal dyfeisiau symudol yma: <https://www.tyfucanolbarth.cymru/SignalSymudol>
- Ehangu band eang gigadid:** Ym mis Medi 2024, cyhoeddwyd y byddai Ceredigion a Phowys yn elwa'n sylweddol o Brosiect Gigadid Llywodraeth y DU, wrth i gytundeb fframwaith newydd gael ei lofnodi rhwng Building Digital UK (BDUK) ac Openreach. Bydd y prosiect yn cael ei gyflwyno ar raddfa eang er mwyn darparu gwasanaethau ffeibr llawn i 23,000 eiddo, o bosib, ar draws y canolbarth. Disgwylir, felly, y bydd y datblygiad hwn yn hybu twf economaidd ac yn mynd i'r afael ag anghydraddoldebau digidol sy'n bodoli ers amser. Gallwch ddarllen y stori lawn ar ein tudalen newyddion: <https://www.tyfucanolbarth.cymru/article/17115/Ehangu-Band-Eang-Gigadid-er-mwyn-Hybu-Cysylltedd-yng-Ngheredigion-a-Phowys>



**Powys**

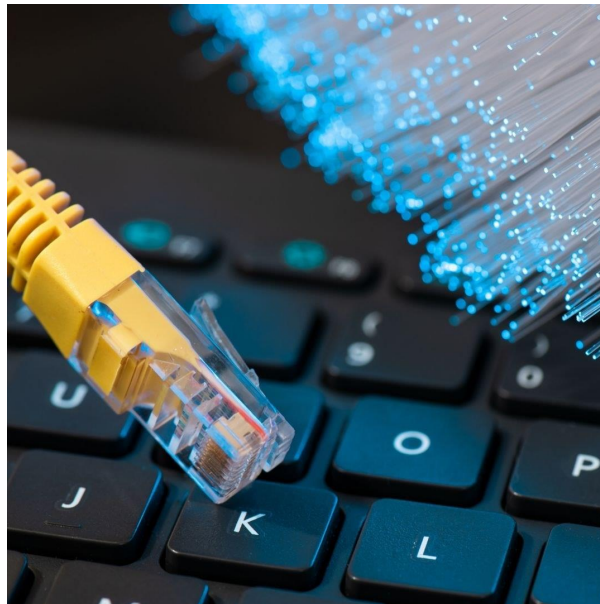
Tyfu  
Canolbarth Cymru  
Growing  
Mid Wales

POWERED BY  
**LEVELLING  
UP**



**streetwave**

Funded by  
UK Government



### Mentrau ym maes ynni a chynaliadwyedd

- **Gweithdy datgarboneiddio:** Ym mis Mawrth 2024, cynhaliwyd digwyddiad llwyddiannus o'r enw *Datrysiadau Busnes Cynaliadwy Canolbarth Cymru: Lleihau allyriadau a chostau*. Roedd y digwyddiad yn cynnwys gweithdai dan arweiniad arbenigwyr, trafodaethau gan banel, a chyflwyniadau gan Busnes Cymru, y Bartneriaeth Sgiliau Rhanbarthol, a darparwyr rhwydweithiau ynni. Dysgodd y sawl a oedd yn bresennol strategaethau ymarferol ar gyfer datgarboneiddio eu gweithrediadau a lleihau costau ynni, gan gyfrannu at economi ranbarthol fwy cynaliadwy. Gallwch weld y sleidiau o'r digwyddiad ar ein gwefan: [www.tyfuacanolbarth.cymru/article/15933/Datrysiadau-Busnes-Cynaliadwy-Canolbarth-Cymru-Lleihau-allyriadau-a-chostau](http://www.tyfuacanolbarth.cymru/article/15933/Datrysiadau-Busnes-Cynaliadwy-Canolbarth-Cymru-Lleihau-allyriadau-a-chostau), neu wylwio rhai o'r cyflwyniadau ar ein [sianel YouTube](#).

- **Cynlluniau Ynni Ardal Leol:** Yn ystod haf 2024, cymeradwyodd Ceredigion a Phowys eu Cynlluniau Ynni Ardal Leol, a oedd yn amlinellu camau tuag at gyrraedd sefyllfa sero net erbyn 2050. Roedd y prosiectau â blaenoriaeth uchel yn cynnwys gosod pypmiau gwres, gwella effeithlonrwydd adeiladwaith, a datblygu systemau ynni lleol clyfar. I weld Cynlluniau Ynni Ardal Leol pob sir, ewch i: <https://www.tyfucanolbarth.cymru/CYALI> Gallwch weld yr allbynnau allweddol cyfun o'r rhanbarth yn y ffeil [pdf](#) addysgiadol hon.



## Twf economaidd

- **Cynnydd Bargaen Twf Canolbarth Cymru:** Mae datblygiadau o bwys wedi'u cyflawni yn rhan o'r wyth prosiect byw, y mae pob un ohonynt erbyn hyn wedi cwblhau eu Hachosion Amlinellol Strategol ac wrthi'n datblygu eu Hachosion Busnes Amlinellol.

Ym mis Ebrill 2024, prosiect Llynnoedd Cwm Elan oedd y prosiect cyntaf i gyrraedd cam yr Achos Busnes Amlinellol, a'i nod yw creu cyrchfan flaenllaw i ymwelwyr, sy'n cynnwys cyfleusterau wedi'u huwchraddio, llety o safon uchel, ac ymdrechion ym maes cadwraeth. Mae'r prosiectau hyn ar y cyd â rhaglenni Bargen Twf Canolbarth Cymru wedi gosod sylfaen gref ar gyfer twf rhanbarthol parhaus. Gallwch ddarllen mwy am y rhaglenni a'r prosiectau sydd ym Mhortffolio'r Fargen Twf yma: <https://www.tyfuacanolbarth.cymru/PortffolioBargenTwfCC>

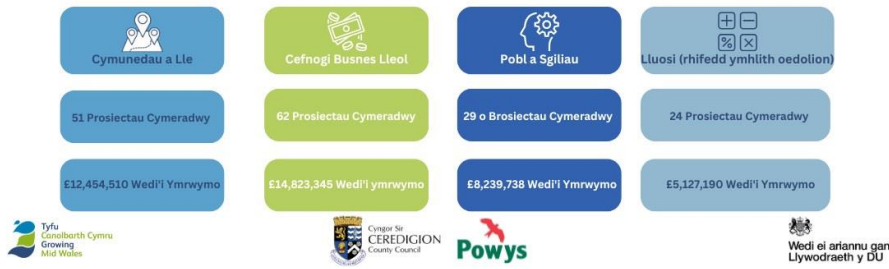
- **Y Grŵp Cyngori Economaidd:** Mae'r Fargen Twf yn parhau i sicrhau cymorth gan nifer o arweinwyr diwydiannau, sy'n defnyddio eu profiad a'u gwybodaeth am yr ardal leol i lywio datblygiad y rhaglen, ac ymunodd aelodau newydd â'r grŵp yn 2024. Gallwch ddarllen mwy am aelodau'r Grŵp Cyngori Economaidd ar ein gwefan: [www.tyfuacanolbarth.cymru/GCE](http://www.tyfuacanolbarth.cymru/GCE)
- **Safleoedd ac Eiddo:** Cynhaliodd Bwrdd Rhaglen Safleoedd ac Eiddo Bargen Twf Canolbarth Cymru, ar y cyd â Savills, y cynghorwyr eiddo tirol, asesiadau cynhwysfawr o safleoedd cyflogaeth strategol ar draws y rhanbarth. Roedd hynny'n cynnwys gwerthuso ystyriaethau cynllunio, effaith economaidd, a hyfywedd datblygu. Nod yr ymdrechion hyn yw ysgogi buddsoddi mewn eiddo, gan sicrhau bod mannau masnachol modern ar gael sy'n diwallu anghenion sectorau diwydiannau amrywiol yn y canolbarth.



- **Effaith y Gronfa Ffyniant Gyffredin:** Ers i Gynllun Buddsoddi Rhanbarthol Canolbarth Cymru gael ei gymeradwyo gan Lywodraeth y DU ym mis Rhagfyr 2022, mae cyllid wedi'i ddyfarnu i gyfanswm o 166\* o brosiectau yn y rhanbarth. Mae dros £40 miliwn, sy'n swm aruthrol, wedi'i neilltuo i'r prosiectau. Mae prosiectau pellach wedi'u cymeradwyo dan y cynlluniau grant ymbarél megis [Cynnal y Cardi](#) yng Ngheredigion a [Gwneud Gwahaniaeth ym Mhowys](#). Mae rhaglen y Gronfa Ffyniant Gyffredin wedi'i rhannu yn bedwar maes blaenoriaeth (ffigurau mis Hydref 2024 yw'r ffigurau isod).



## Cyllid Ffyniant Cyffredin yn y Canolbarth hyd yn hyn



## Datblygu Sgiliau

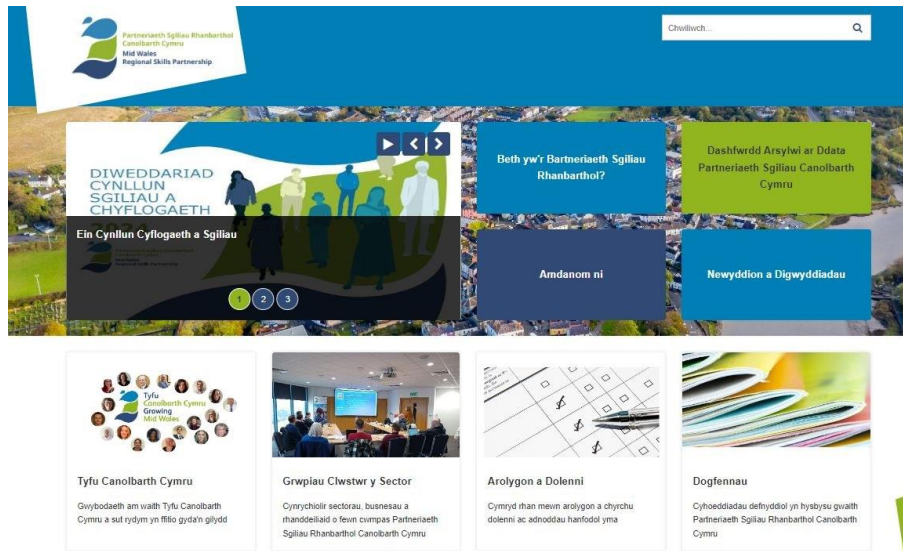
- **Diweddariad i'r Cynllun Cyflogaeth a Sgiliau:** Cyhoeddodd Partneriaeth Sgiliau Rhanbarthol Canolbarth Cymru ddiweddariadau i'w Chynllun Cyflogaeth a Sgiliau yn y Sioe Frenhinol, a oedd yn adlewyrchu anghenion newydd sectorau a chynnydd yn nifer y swyddi yn y dyfodol ym maes adeiladu, gweithgynhyrchu uwch, bwyd a diod, a thechnoleg ddigidol. Mae'r cynllun llawn i'w weld ar wefan y Bartneriaeth Sgiliau Rhanbarthol: [www.psrhcanolbarth.cymru/article/17160/Ein-Cynllun-Cyflogaeth-a-Sgiliau](http://www.psrhcanolbarth.cymru/article/17160/Ein-Cynllun-Cyflogaeth-a-Sgiliau)
- **Grwpiau clwstwr a gwybodaeth am y farchnad lafur:** Cafodd 11 o glystyrau busnes penodol i sector eu sefydlu eleni, a chanolbwyntiwyd ar fapio darpariaeth o ran hyfforddiant ac ar fynd i'r afael â phrinder sgiliau er mwyn cyd-fynd â galwadau economaidd rhanbarthol.





## Addysg ac ymgysylltu â byd busnes

- **Gwefan newydd y Bartneriaeth Sgiliau Rhanbarthol:** Eleni, cafodd gwefan bwrpasol ar gyfer Partneriaeth Sgiliau Rhanbarthol Canolbarth Cymru ei lansio, sy'n cynnig adnoddau ynghylch sgiliau, cyllid, a pholisïau Llywodraeth Cymru. Mae hefyd yn cynnwys arsyllfa Data Cymru ar gyfer meithrin dealltwriaeth ranbarthol gynhwysfawr. Achubwch ar y cyfle'n awr i fwrw golwg ar y wefan: <https://psrhcanolbarth.cymru/>



## Digwyddiadau

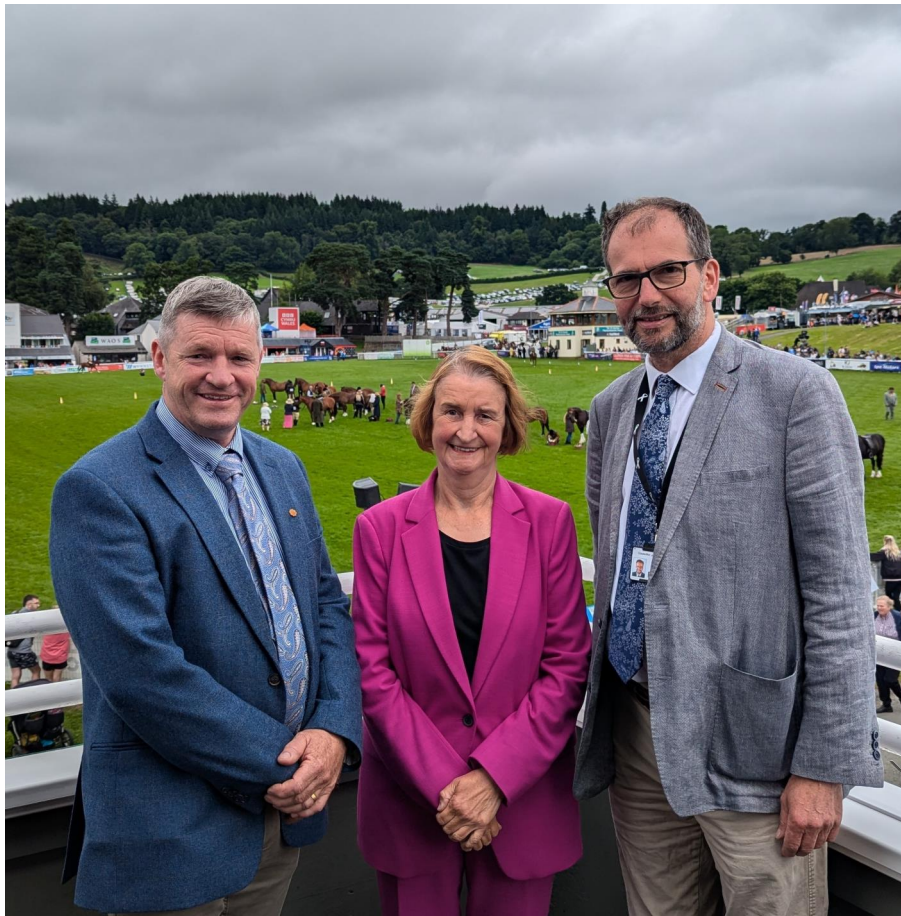
**Uchafbwyntiau'r Sioe Frenhinol:** Roedd y digwyddiad yn llwyfan i gyhoeddi diweddariadau strategol, ymgysylltu â chynrychiolwyr llywodraethau, ac arddangos ein mentrau ym maes

ygni a thechnoleg ddigidol drwy gyfrwng sesiynau rhyngweithiol megis adeiladu tŷ cynaliadwy rhithwir.

Cyfarfu'r Fonesig Nia Griffith DBE AS, yr Is-ysgrifennydd Gwladol Seneddol yn Swyddfa Cymru, â'r Cynghorydd James Gibson-Watt, Arweinydd Cyngor Sir Powys, a'r Cynghorydd Bryan Davies, Arweinydd Cyngor Sir Ceredigion, i drafod y cynnydd a wneir i dyfu economi'r canolbarth.

I weld y stori lawn, ewch i'n tudalen newyddion:

[www.tyfuacanolbarth.cymru/article/16827/Cadarnhau-ymrwymiad-Llywodraeth-y-DU-i-dyfu-economi-Canolbarth-Cymru](http://www.tyfuacanolbarth.cymru/article/16827/Cadarnhau-ymrwymiad-Llywodraeth-y-DU-i-dyfu-economi-Canolbarth-Cymru)



*1 - (O'r chwith i'r dde) Y Cynghorydd Bryan Davies, Arweinydd Cyngor Sir Ceredigion, Y Fonesig Nia Griffith DBE AS, yr Is-ysgrifennydd Gwladol Seneddol yn Swyddfa Cymru, a'r Cynghorydd James Gibson-Watt, Arweinydd Cyngor Sir Powys ar Faes y Sioe Frenhinol.*

## Beth y gallwch ei ddisgwyl yn 2025

Yn 2025, ein nod yw hybu sawl menter allweddol y bwriedir iddynt feithrin datblygiad rhanbarthol a chynaliadwyedd:

1. **Cynllun Trafnidiaeth Rhanbarthol Cyd-bwyllgor Corfforedig y Canolbarth:** Yn 2025, bydd Cyd-bwyllgor Corfforedig y Canolbarth yn chwarae rhan fwyfwy allweddol yn y



gwaith o sbarduno datblygiad rhanbarthol strategol ar y cyd â Tyfu Canolbarth Cymru. Bydd y Cyd-bwyllgor Corfforedig yn ysgwyddo cyfrifoldebau mwy, yn enwedig mewn meysydd megis trafndiaeth, datblygu strategol a chynllunio economaidd rhanbarthol. Un ffocws o bwys fydd hybu Cynllun Trafnidiaeth Rhanbarthol Canolbarth Cymru, sy'n ceisio gwella cysylltedd a seilwaith ar draws y rhanbarth yn unol â strategaeth drafndiaeth newydd Llywodraeth Cymru. Drwy gydlyn ag awdurdodau lleol a rhanddeiliaid, bydd y Cyd-bwyllgor Corfforedig yn sicrhau bod amcanion allweddol ym maes mentrau economaidd a thrafnidiaeth yn cael eu cyflawni, a fydd yn meithrin twf cynaliadwy ac yn sicrhau bod gwasanaethau rhanbarthol yn cael eu hintegreiddio'n well. Bydd Ymgynghoriad y Cynllun Trafnidiaeth Rhanbarthol yn cychwyn ym mis Chwefror 2025. Gallwch ddysgu mwy am rôl Cyd-bwyllgor Corfforedig y Canolbarth ar ein gwefan:

[www.tyfuanolbarth.cymru/article/17214/Cyd-bwyllgor-Corfforedig-Canolbarth-Cymru](http://www.tyfuanolbarth.cymru/article/17214/Cyd-bwyllgor-Corfforedig-Canolbarth-Cymru)

- Lansio Porth Gyrfaoedd a yrrir gan ddeallusrwydd artiffisial:** Yn gynnar yn y flwyddyn, mae'r Bartneriaeth Sgiliau Rhanbarthol yn bwriadu cyflwyno porth gyrfaoedd rhyngweithiol, a yrrir gan ddeallusrwydd artiffisial, a fydd wedi'i deilwra ar gyfer myfyrwyr 11-18 oed. Bydd y plattform hwn yn darparu mynediad dyddiol i gyfleoedd o ran gyrfa, gan roi pwys ar ragolygon lleol yn y canolbarth, gan wella arweiniad i bobl ifanc ynghylch gyrfaoedd.
- Y Fargen Twf yn symud ymlaen i'r cam cyflawni:** Disgwylir y bydd cyllid ar gyfer nifer o brosiectau'n cael ei gymeradwyo yn 2025, ac y bydd y prosiectau wedyn yn dechrau cyflawni ar lawr gwlad. Mae wedi bod yn siwrnai hir, ac rydym yn edrych ymlaen at barhau i weithio gyda'n partneriaid allanol i sicrhau bod y prosiectau'n cael eu cyflawni'n llwyddiannus, a fydd yn arwain yn y pen draw at fanteision economaidd yn y rhanbarth.
- Cwblhau'r ymarfer adolygu addysg a hyfforddiant:** Mae Grŵp Darparwyr y Bartneriaeth Sgiliau Rhanbarthol yn gweithio gyda Gyrfa Cymru i gynnal archwiliad cynhwysfawr o hygyrchedd i gyfleoedd o ran addysg a hyfforddiant ôl-16 ar draws y rhanbarth. Bydd y canlyniadau, a ddisgwylir yn 2025, yn cynorthwyo Gyrfa Cymru i ddiweddarau systemau er mwyn i fusnesau gael mynediad iddynt. Bydd yr ymarfer hwn yn cynorthwyo i adnabod bylchau mewn hyfforddiant sy'n cyd-fynd ag anghenion diwydiannau lleol, a bydd yn cynorthwyo i fynd i'r afael â'r bylchau hynny.
- Gweithredu Cynlluniau Ynni Ardal Leol:** Wedi i'r Cynlluniau Ynni Ardal Leol gael eu cymeradwyo gan Gyngor Sir Ceredigion a Chyngor Sir Powys, bydd Tyfu Canolbarth Cymru yn canolbwyntio ar gefnogi prosiectau sydd wedi ymrwymo i greu ynni cynaliadwy. Mae'r prosiectau hynny'n cynnwys gosod pymphiau gwres, gwella effeithlonrwydd adeiladwaith adeiladau, a datblygu systemau ynni lleol clyfar, a fydd i gyd yn ceisio sicrhau cynnydd tuag at gyrraedd system ynni sero net erbyn 2050.

Gallwch ddysgu mwy am y Cynlluniau Ynni Ardal Leol ar ein gwefan:

[www.tyfuanolbarth.cymru/CYAL](http://www.tyfuanolbarth.cymru/CYAL)

## Newyddion eraill

### Lansio Sefydliad Rheoli Clwstwr newydd i yrru arloesedd technoleg amaeth a thechnoleg bwyd ar draws Canolbarth a Gogledd Cymru

Mae Tyfu Canolbarth Cymru, Uchelgais Gogledd Cymru, M-SParc ac ArloesiAber, yn falch o gyhoeddi lansiad swyddogol y Sefydliad Rheoli Clwstwr (SRhC) i ysgogi arloesedd technoleg amaeth a thechnoleg bwyd ledled Canolbarth a Gogledd Cymru.

Bydd y SRhC yn meithrin *Arloesi yn y Clwstwr Technoleg Amaeth-dechnoleg a Bwyd ar gyfer Canolbarth a Gogledd Cymru*, a byddant yn cydlynu gweithgareddau ac yn hyrwyddo cyfleoedd ariannu sydd ar gael yn y clwstwr lleol drwy brosiect a fydd yn rhedeg i ddechrau am ddwy flynedd gan ddefnyddio cyllid gan *Innovate UK*.

Darllenwch mwy yma: [www.tyfuanolbarth.cymru/article/17663/Lansio-Sefydliad-Rheoli-Clwstwr-newydd-i-yrru-arloesedd-technoleg-amaeth-a-thechnoleg-bwyd-ar-draws-Canolbarth-a-Gogledd-Cymru](http://www.tyfuanolbarth.cymru/article/17663/Lansio-Sefydliad-Rheoli-Clwstwr-newydd-i-yrru-arloesedd-technoleg-amaeth-a-thechnoleg-bwyd-ar-draws-Canolbarth-a-Gogledd-Cymru)



*2 - Rhes Gefn Ch i Dd: Eilw Hughes, Uchelgais Gogledd Cymru, Arwyn Davies, Cyngor Sir Ceredigion, Carwyn Jones-Evans, Tyfu Canolbarth Cymru, Pryderi ap Rhisiart, M-SParc a Tom Burke, M-SParc*

*Rhes Flaen Ch i Dd: Louise Jones, Innovate UK, Nicholas Shilton, Llywodraeth Cymru, Barbara Green, Tyfu Canolbarth Cymru, Becky Jeremy, Cyngor Sir Ceredigion*

### Ydych chi'n bwriadu tyfu eich busnes?

Siawns olaf i gymryd rhan! Ymunwch â busnesau eraill Canolbarth Cymru sydd eisoes wedi rhannu eu barn! Byddwch yn rhan o'r sgwrs a chymryd rhan yn ein harolwg nawr. I gymryd rhan, ewch i: <https://bit.ly/SupportingEnterpriseSurvey> (Defnyddiwch y gwymplen 'English' ar y dde i newid i'r ffurflen Gymraeg)

## Cefnogi Menter Arolwg Anghenion Busnes

A oes angen cymorth arnoch i  
ehangu eiddo masnachol?

Cwblhewch yr arolwg hwn i'n helpu i ddeall cynlluniau twf  
busnesau lleol yn y dyfodol a'u hangen am safleoedd masnachol.



### Adnodd Gwirio Signal Dyfeisiau Symudol

Diweddariad cyffrous i drigolion Canolbarth Cymru! Mae ein hadnodd gwirio signal wedi'i uwchraddio. Diolch i adborth trigolion, mae'r adnodd nawr yn dangos perfformiad gwirio signal dyfeisiau symudol ar draws y rhanbarth ar fap - yn hytrach na data ar gyfer eiddo unigol yn unig.

Mae'r nodwedd newydd hon yn eich helpu i weld pa weithredwyr sy'n perfformio rau ar draws y rhanbarth, gan barhau i ddarparu cyflymderau union ar gyfer eich cyfeiriad.

Dilynwch y ddolen i archwilio'r darlun ehangach o ddarpariaeth symudol yng Nghanolbarth Cymru: <https://bit.ly/GMWMobileCoverageChecker>



## ☆ Llongyfarchiadau i'r enillwyr - Gwobrau Caru Ceredigion 2024 ☆



Llongyfarchiadau i'r busnesau gwych enillodd yng Ngwobrau Caru Ceredigion ar 12 Rhagfyr. Clod arbennig i'r rhai cafodd chefnogaeth gan y Gronfa Ffyniant Cyffredin - mae eich cyflawniadau yn ysbrydoliaeth i bawb.

Edrychwch ar y rhestr lawn o enillwyr a'r rhai oedd ar restr fer Gwobrau Caru Ceredigion 2024: [www.ceredigion.gov.uk/preswylwr/newyddion/2024/dathlu-talent-eithriadol-yng-ngheredigion-cyhoeddi-enillwyr-gwobrau-caru-ceredigion-2024/](http://www.ceredigion.gov.uk/preswylwr/newyddion/2024/dathlu-talent-eithriadol-yng-ngheredigion-cyhoeddi-enillwyr-gwobrau-caru-ceredigion-2024/)



## Edrych ymlaen

A oes angen i chi ddal i fyny gyda'r hyn a drafodwyd yn ein cyfarfodydd? Dyma nodyn i'ch atgoffa o ble y gallwch gael gafael ar gofnodion y cyfarfodydd canlynol:

- Caiff yr holl gofnodion sy'n ymwneud â Bwrdd Tyfu Canolbarth Cymru eu cynnwys ar wefan [Cyngor Sir Powys](#).
- Gellir gweld papurau sy'n ymwneud â Phartneriaeth Tyfu Canolbarth Cymru ar ein [gwefan](#).

Gallwch weld y newyddion diweddaraf am Dyfu Canolbarth Cymru, datblygiadau am weithgarwch a sefydliadau yr ydym yn eu cefnogi trwy ddilyn ein tudalennau Linked In a Twitter:

<https://twitter.com/growingmidwales>



[www.linkedin.com/company/growing-mid-wales](http://www.linkedin.com/company/growing-mid-wales)

<https://www.youtube.com/@TCC-GMW>

Rydym yn awyddus i estyn allan i gymaint o sefydliadau a busnesau ag y bo modd ar draws Canolbarth Cymru, a gallwch chi sicrhau bod hyn yn bosibl trwy ddilyn, hoffi a rhannu ein tudalennau.

Ymwadiad: Fel Rhanddeiliad Tyfu Canolbarth Cymru, rydych chi'n cael y negeseuon e- bost hyn er mwyn i ni allu rhannu newyddion a gwybodaeth gyda chi yn rheolaidd. Gallwch ein hysbysu os nad ydych yn dymuno cael y negeseuon e-bost hyn mwyach trwy anfon e-bost at [tyfucanolbarthcymru@ceredigion.llyw.cymru](mailto:tyfucanolbarthcymru@ceredigion.llyw.cymru).

