



Tyfu Canolbarth Cymru Chwefror 2025

Croeso i rifyn mis Chwefror! Y mis hwn, rydym yn canolbwyntio ar lansiad yr ymgynghoriad ein Cynllun Trafnidiaeth Rhanbarthol Canolbarth Cymru.

Fel bob amser, rydym yn gwerthfawrogi eich mewnbwn ac yn eich annog i barhau i ymgysylltu wrth i ni greu Canolbarth Cymru sy'n ffynnu ac sy'n gynaliadwy.

Helpu i gynyddu cyfleoedd yng Nghanolbarth Cymru,

Tîm Tyfu Canolbarth Cymru

Cyfle i ddweud eich dweud am ddyfodol teithio yng Nghanolbarth Cymru!



Cyd-Bwyllgor Corfforedig y Canolbarth
Mid Wales Corporate Joint Committee

Mae trafndiaeth yn chwarae rhan hanfodol yn ein bywyd pob dydd, gan lunio sut yr ydym yn cael mynediad i waith, addysg, gofal iechyd a chyfleoedd hamdden. I gydnabod pwysigrwydd y maes, mae [Cydbwyllgor Corfforedig Canolbarth Cymru](#) yn datblygu **Cynllun Trafndiaeth Rhanbarthol** i nodi sut y bydd yn cyfrannu at gyflawni Strategaeth Drafnidiaeth Llywodraeth Cymru ac yn trawsnewid yn y rhanbarth.

Mae fersiwn drafft y Cynllun Trafndiaeth Rhanbarthol yn cyflwyno gweledigaeth uchelgeisiol i greu system drafnidiaeth sy'n gynaliadwy, yn garbon isel ac yn effeithlon. Bydd yn canolbwyntio ar wella cysylltedd yn y Canolbarth a thu hwnt, gan fynd i'r afael â heriau sy'n unigryw i'n tirwedd wledig.

Mae prif amcanion y Cynllun Trafndiaeth Rhanbarthol yn cynnwys:

- Cynyddu mynediad i ddulliau teithio cynaliadwy fel beicio, cerdded a thrafnidiaeth gyhoeddus.
- Gwella cysylltiadau trafndiaeth i hybu twf o ran yr economi a thwristiaeth.
- Cefnogi ymdrechion i leihau allyriadau carbon a mynd i'r afael â newid hinsawdd.

Mae'r Cynllun Trafndiaeth Rhanbarthol yn cael ei ddatblygu mewn partneriaeth â Chyngor Sir Ceredigion a Chyngor Sir Powys, ac mae'n cael ei arwain gan gynllun Llywodraeth Cymru sef [Llwybr Newydd: Strategaeth Trafndiaeth Cymru 2021](#). Mae ymgynghori â'r cyhoedd yn gam hollbwysig yn y broses, gan roi cyfle i chi ddylanwadu ar y cynllun terfynol.

Sut gallwch chi gymryd rhan?

- Mae'r ymgynghoriad ar agor nawr hyd 4ydd o Ebrill 2025, ac mae'n hawdd cymryd rhan:
- Ar-lein: Ewch i'n wefan www.bit.ly/TrafnidiaethCC i ddarllen y Cynllun a llenwi'r holiadur ar-lein: <https://bit.ly/CTRHCC>

Mae eich llais yn hanfodol i sicrhau bod y Cynllun Trafndiaeth Rhanbarthol yn adlewyrchu anghenion ein cymunedau. Manteisiwch ar y cyfle hwn i leisio eich barn!

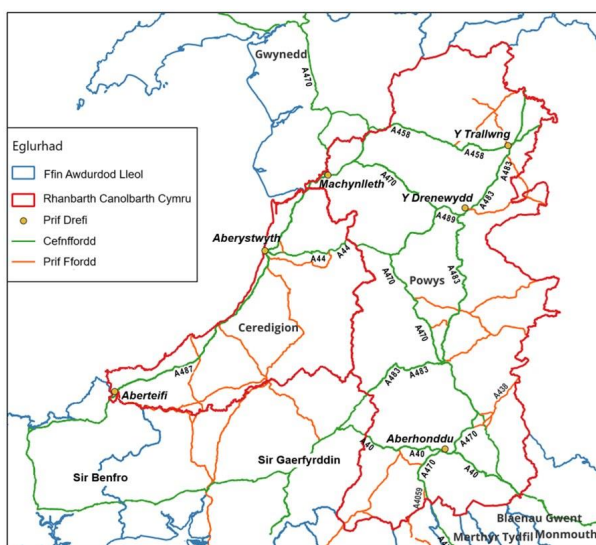


Prif bwyntiau Cynllun Trafnidiaeth Rhanbarthol Canolbarth Cymru



Gweledigaeth uchelgeisiol ar gyfer trafndiaeth

Mae'r Cynllun Trafnidiaeth Rhanbarthol yn gynllun ar gyfer gwella trafndiaeth yn y Canolbarth, gan ganolbwyntio ar greu system drafnidiaeth sy'n gynaliadwy, yn effeithlon ac yn garbon isel. Mae'n cefnogi mynediad i swyddi, addysg, gofal iechyd a chyfleoedd hamdden ac yn ceisio mynd i'r afael â newid hinsawdd.



1 - Rhwydwaith Ffyrdd Strategol Canolbarth Cymru Mae natur wledig yr ardal yn effeithio ar argaeledd gwasanaethau bysiau gan nad yw llawer o wasanaethau'n gweithredu neu gweithredir cysylltiadau cyfyngedig mewn cymunedau llai o gymharu â'r trefi mwy ar draws y Canolbarth. Er enghraifft, dim ond chwarter poblogaeth y Canolbarth sy'n byw llai na 400m o bellter cerdded o safle bws gydag o leiaf un bws yr awr

Pam mae hyn yn bwysig

Mae'r Cynllun yn cyd-fynd â [Llwybr Newydd: Strategaeth Drafnidiaeth Cymru](#), sydd â'r nod o weld 45% o deithiau'n cael eu cyflawni ar drafnidiaeth gyhoeddus, neu ar droed neu feic erbyn 2040. Mae'n mynd i'r afael â heriau gwledig unigryw, gan sicrhau gwell cysylltedd ar gyfer cymunedau anghysbell a chefnogi twf o ran twristiaeth a busnesau.

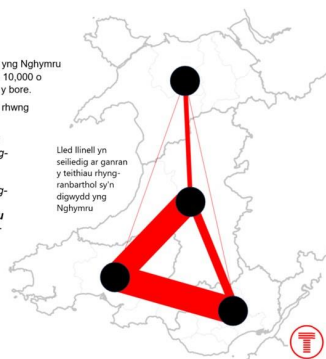
Llifoedd rhyng-ranbarthol yng Nghymru

Symudiadau naturiol prysurat yn y bore yn unig

Yn 2019, roedd y llif rhyng-ranbarthol mwyaf yn gyfan gwbl yng Nghymru rhwng De-ddwyrain Cymru a De-orllewin Cymru, gyda thua 10,000 o deithiau i'r naii gylfaenad neu'r llall yn ystod cynnod prysurat y bore.

Yn 2022, roedd y llifoedd rhyng-ranbarthol a deugylfaenadol rhwng ardaloedd Cymru, o'r mwyaf i'r lleiaf, fel a ganynt:

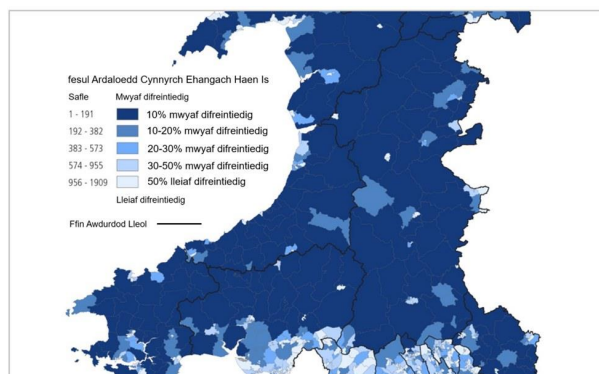
- 1 **De-orllewin Cymru a De-ddwyrain Cymru**
12,272 o deithiau (41% o'r holl deithiau rhyng-ranbarthol yng Nghymru)
- 2 **Canolbarth a De-orllewin Cymru**
11,420 o deithiau (38% o'r holl deithiau rhyng-ranbarthol yng Nghymru)
- 3 **De-ddwyrain Cymru a Chanolbarth Cymru**
3,764 o deithiau (13% o'r holl deithiau rhyng-ranbarthol yng Nghymru)
- 4 **Canolbarth Cymru a Gogledd Cymru**
2,200 o deithiau (7% o'r holl deithiau rhyng-ranbarthol yng Nghymru)
- 5 **Gogledd Cymru a De-ddwyrain Cymru**
59 o deithiau (<1% o'r holl deithiau rhyng-ranbarthol yng Nghymru)
- 6 **De-orllewin Cymru a Gogledd Cymru**
35 o deithiau (<1% o'r holl deithiau rhyng-ranbarthol yng Nghymru)



2 - Llifoedd rhyng-ranbarthol o fewn Cymru: O ran cysylltedd yng Nghymru, mae ffigur yma yn dangos pwysigrwydd llifoedd rhwng Canolbarth Cymru a De-orllewin Cymru, gyda llifoedd rhwng y ddau ranbarth yn cyfrif am 38% o'r holl deithiau rhyng-ranbarthol Brig y bore yng Nghymru yn 2022

Amcanion y Cynllun Trafnidiaeth Rhanbarthol

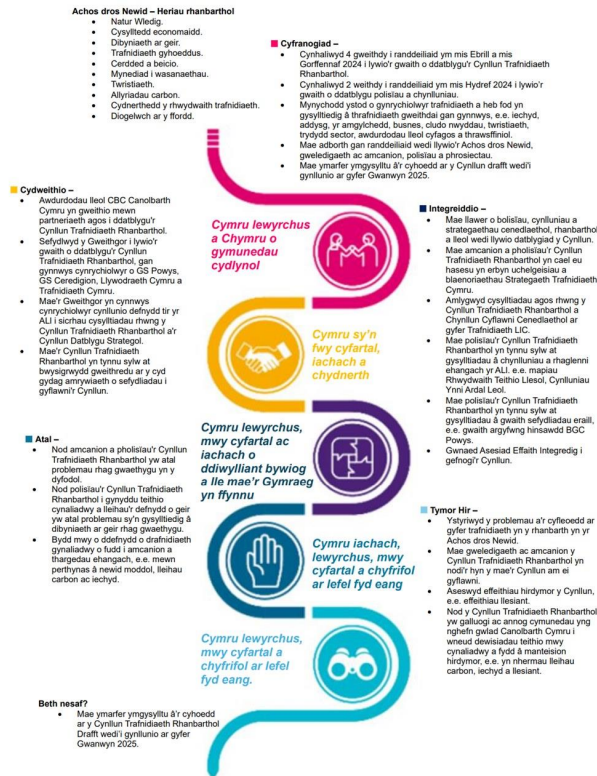
- Dod yn fwy cynaliadwy drwy newid i ddulliau teithio cynaliadwy fel trafndiaeth gyhoeddus, beicio a cherdded.
- Gwella cysylltedd i hybu twf o ran yr economi a thwristiaeth.
- Lleihau effeithiau amgylcheddol drwy gyflwyno atebion mwy gwyrdd o ran trafndiaeth, fel hyrwyddo cerbydau sydd â lefel isel iawn o allyriadau.



3 - Mynediad at Wasanaethau: Mae'r ffigur yn dangos maint rhanbarth Canolbarth Cymru sy'n dod o fewn y categori 10% mwyaf difreintiedig wrth ystyried mynediad at wasanaethau. Mae'r data'n adlewyrchu natur wledig y rhanbarth, patrymau aneddiadau gwasgaredig, yr angen i deithio pellteroedd hirach i gael mynediad at wasanaethau allweddol, a'r opsiynau trafndiaeth gyhoeddus cyfyngedig sydd ar gael.

Cyfleoedd i randdeiliaid

Cydweithio â Bargen Twf Canolbarth Cymru, gan gysylltu gwelliannau o ran trafndiaeth â strategaethau economaidd ehangach. Cyfleoedd cyllido ar gyfer mentrau teithio llesol a phrosiectau trafndiaeth gynaliadwy.



4 - Datblygu CTRhCC a'r Pum Ffordd o Weithio: Wrth ddatblygu CTRhCC, ystyried sut y dilynwyd y pum ffordd o weithio, fel y nodir yn Neddf Llesiant Cenedlaethau'r Dyfodol (Cymru) 2015.

Y camau nesaf

Ar ôl yr ymgynghoriad cyhoeddus, bydd fersiwn terfynol y Cynllun Trafnidiaeth Rhanbarthol yn llywio buddsoddiadau a pholisïau ym maes trafniadaeth dros y pum mlynedd nesaf. Bydd y ddogfen derfynol ar gael yn ystod haf 2025 a bydd cyllid yn cael ei ryddhau yn 2026/7.

Mae'r Aseid Llesiant Integredig, sy'n cyd-fynd â'r Cynllun, yn sicrhau bod pob newid yn rhoi blaenoriaeth i iechyd a chynaliadwyedd cymunedol.



The Mid Wales Regional Transport Plan sets out our approach to improving transport in the region between now and 2040 in response to these challenges.

Galwad i weithredu

Anogir busnesau, arweinwyr cymunedol ac ymwelwyr i gymryd rhan yn y broses o lunio'r Cynllun Trafnidiaeth Rhanbarthol. Gall eich mewnbwn olygu bod Canolbarth Cymru yn arwain y ffordd ym maes trafniadaeth gynaliadwy ac effeithlon.

I weld y Cynllun a crynodeb ymwelwch a'n wefan: www.bit.ly/TrafnidiaethCC

Edrych ymlaen

A oes angen i chi ddal i fyny gyda'r hyn a drafodwyd yn ein cyfarfodydd? Dyma nodyn i'ch atgoffa o ble y gallwch gael gafael ar gofnodion y cyfarfodydd canlynol:

- Caiff yr holl gofnodion sy'n ymwneud â Bwrdd Tyfu Canolbarth Cymru eu cynnwys ar wefan [Cyngor Sir Powys](#).
- Gellir gweld papurau sy'n ymwneud â Phartneriaeth Tyfu Canolbarth Cymru ar ein [gwefan](#).

Gallwch weld y newyddion diweddaraf am Dyfu Canolbarth Cymru, datblygiadau am weithgarwch a sefydliadau yr ydym yn eu cefnogi trwy ddilyn ein tudalennau Linked In a Twitter:

<https://twitter.com/growingmidwales>

www.linkedin.com/company/growing-mid-wales

<https://www.youtube.com/@TCC-GMW>

Rydym yn awyddus i estyn allan i gymaint o sefydliadau a busnesau ag y bo modd ar draws Canolbarth Cymru, a gallwch chi sicrhau bod hyn yn bosibl trwy ddilyn, hoffi a rhannu ein tudalennau.

Ymwadiad: Fel Rhanddeiliad Tyfu Canolbarth Cymru, rydych chi'n cael y negeseuon e-bost hyn er mwyn i ni allu rhannu newyddion a gwybodaeth gyda chi yn rheolaidd. Gallwch ein hysbysu os nad ydych yn dymuno cael y negeseuon e-bost hyn mwyach trwy anfon e-bost at tyfucanolbarthcymru@ceredigion.llyw.cymru.

